




Plan d'Urbanisme Directeur

PLAN DES RISQUES  
Saint-Louis

Echelle: 1/7 500

Approuvé par la délibération n° 7-2013/APS du 28 mars 2013	<b>PLAN</b> <b>N° PR_06_Saint-Louis</b>
Mis à jour par arrêté provincial n° 275-2023/ARR/DAEM du 16 août 2023	

Réalisation cartographique : 

LEGENDE

Zones inondables

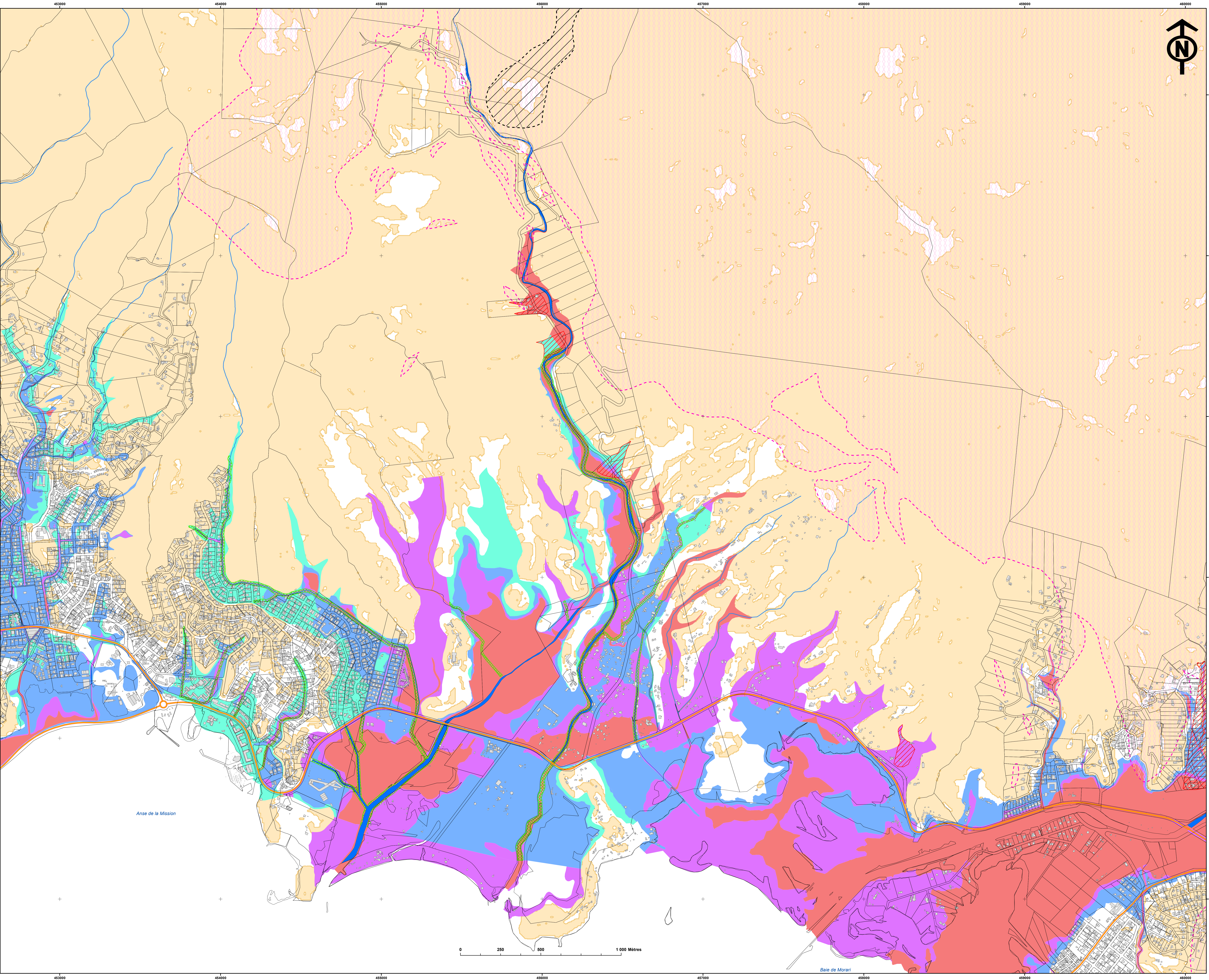
- Aléa faible
- Aléa moyen
- Aléa fort
- Aléa très fort
- Thalwegs
- Cônes de déjection

- Etude ponctuelle
- Zones à risques de mouvements de terrain

- Grands glissements de versants

Amiante

- Zones à risque amiantifère



Sources:  
DITTT : Plan cadastral  
DAVIAR : Etudes des zones inondables  
DIMENC / BRGM : Cartographie de l'aléa mouvement de terrain  
DIMENC : Cartographie des terrains potentiellement amiantifères

Réseau géodésique : RGNC 91-93  
Projection : Lambert NC